

n°1 ► décembre 2011

## Assainissement et voirie

FIN ESTIMÉE DES TRAVAUX : MAI 2012



## Début décembre : nouvelle étape de travaux sur le chemin des Bœufs

Madame, Monsieur,

**En décembre 2013, le pôle multimodal Créteil Pompadour sera mis en service.**

Il facilitera les déplacements de milliers d'habitants du Val-de-Marne et de la région Île-de-France grâce à une **amélioration des correspondances entre la ligne D Transilien, les bus et le métro ligne 8** (via le nouveau bus 393).

Entièrement **accessible aux personnes à mobilité réduite**, le pôle sera doté des derniers équipements en matière d'accueil, de vente et d'information voyageurs.

### Aujourd'hui, après un an de chantier, des travaux sont déjà terminés

#### ► Travaux sous maîtrise d'ouvrage du Conseil général du Val-de-Marne

- Coupe d'arbres et déplacement de la clôture du Parc interdépartemental des Sports pour permettre l'élargissement du Chemin des Bœufs (terminée)
- Construction d'un mur de soutènement côté gymnase (terminée)
- Réalisation de la structure de chaussée (terminée)

#### ► Travaux sous maîtrise d'ouvrage Réseau ferré de France

- Déplacement des réseaux souterrains : eau, électricité, téléphone (terminé)
- Construction d'un mur de soutènement côté voie ferrée (terminée)

## Mur de soutènement et talus paysagé

FIN ESTIMÉE DES TRAVAUX : AVRIL 2012



**PÔLE MULTIMODAL CRÉTEIL POMPADOUR**  
Nouvelle gare Transilien ligne D





## À partir du mois de décembre, le chantier de votre future gare va connaître une nouvelle étape

### ► Travaux sous maîtrise d'ouvrage Réseau ferré de France

Réalisation d'un talus en prolongement du mur de soutènement côté voie ferrée dans le cadre du déplacement d'une des deux voies

### ► Travaux sous maîtrise d'ouvrage du Conseil général du Val-de-Marne

Travaux d'assainissement et de voirie sur le Chemin des Bœufs au niveau de la future gare.

## Chemin des Bœufs Circulation alternée

### Restriction de la circulation sur le Chemin des Bœufs

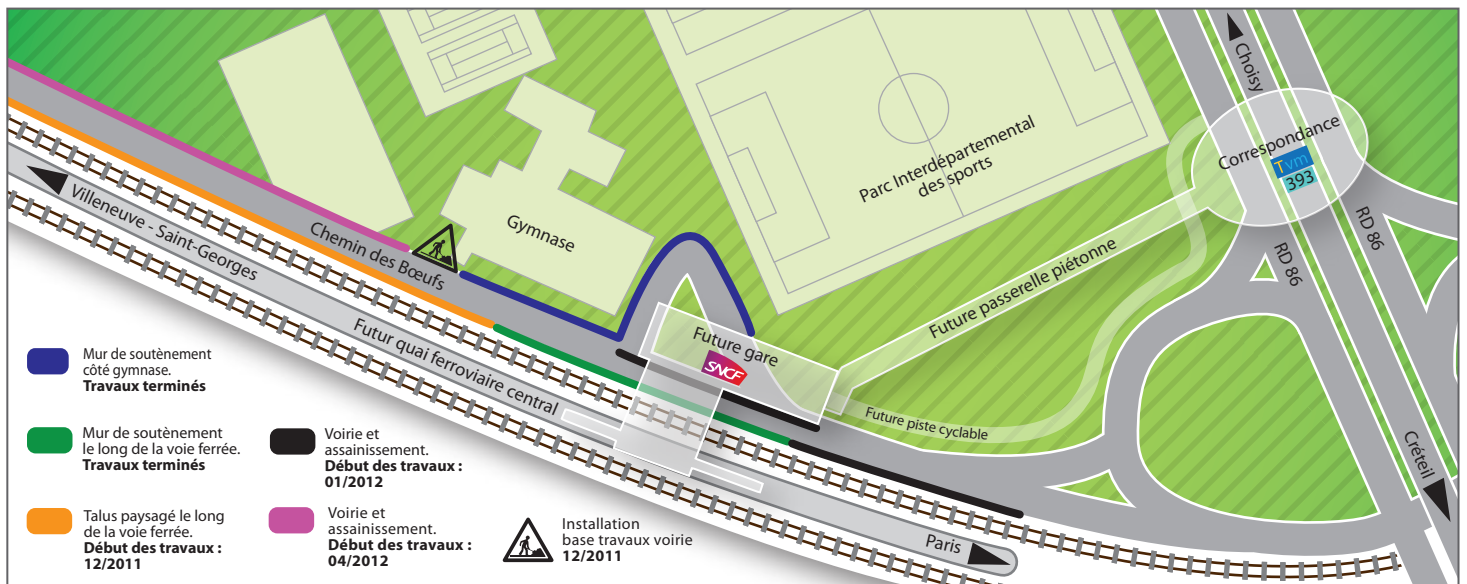
Afin de réaliser ces travaux dans les meilleures conditions, **la circulation alternée sera maintenue**. Des cheminements piétons sont également mis en place sur le parcours longeant le chantier.

Toutes les mesures nécessaires seront prises pour vous **éviter un maximum de désagréments**.

## Cheminements piétons provisoires

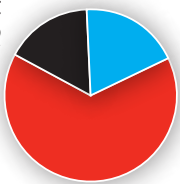
Nous vous tiendrons **régulièrement informés des travaux** à venir tout au long de l'avancement de ce projet.

Vous remerciant de votre compréhension,  
**Les partenaires du projet.**



Un investissement de  
**37,193 M €\***

État  
**16,34 %**  
6,079 M €



Conseil général  
du Val-de-Marne  
**18,82 %**  
7 M €

Région  
Île-de-France  
**64,84 %**  
24,114 M €

\* conditions économiques Janvier 2006

Le Parc Interdépartemental des Sports met à disposition le terrain.

## Un nouveau pôle d'échanges

- Création d'une gare Transilien ligne **D**
- Amélioration des correspondances avec les bus
- Réaménagement du Chemin des Bœufs et de l'entrée sud du Parc interdépartemental des Sports
- Création d'une passerelle piétonne reliant la future gare Transilien ligne **D** à la station **Tvm 393**
- Aménagement des quais de la station **Tvm 393**

## Les maîtres d'ouvrage du projet

**SNCF** : gare, équipement et plateforme d'accès aux quais, passerelle piétonne

**RFF** : aménagements ferroviaires (quais, voies ferrées, signalisation, caténaires)

**Conseil général** : aménagements de voirie et d'assainissement sur le Chemin des Bœufs et la RD86, création d'un parvis et d'une voie de retournement pour les bus, aménagement d'une piste cyclable, élargissement des quais bus

**RATP** : installation de nouveau mobilier pour la station bus **Tvm 393** sur la RD 86

**Pilotage du projet assuré par le STIF**